



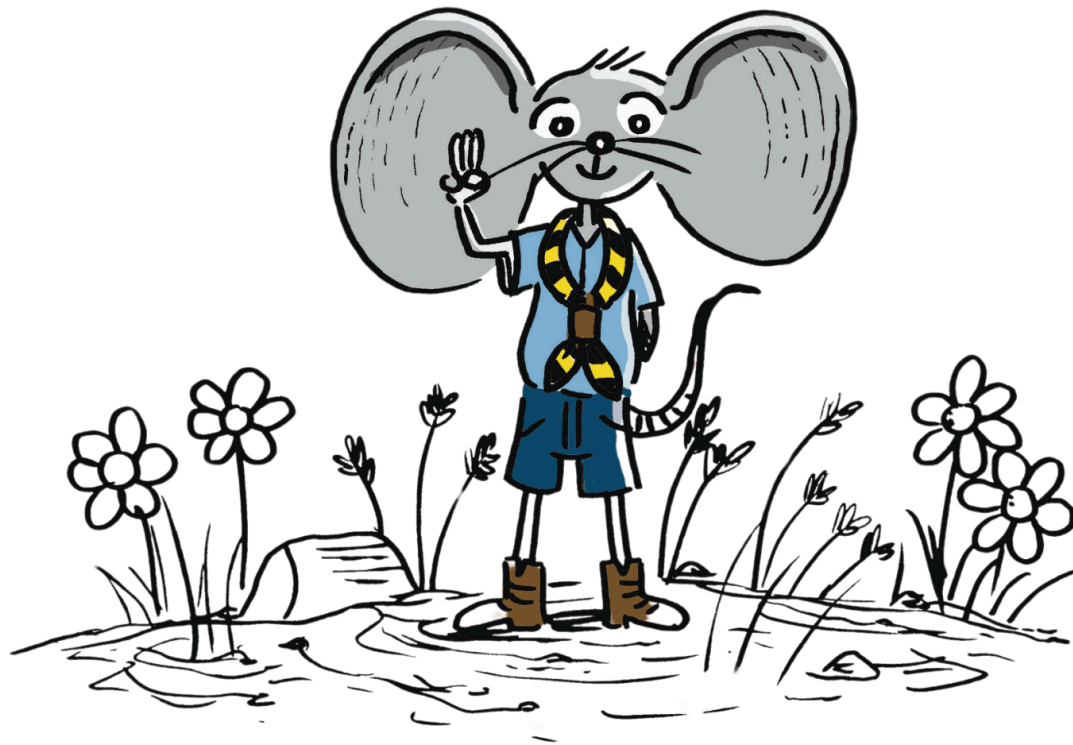
Asociación Grupo Scout Kolonia de B.P.347
C/ Berenisa, 13 Bajo Aravaca, 28023 Madrid
CIF: G 83977470
Correo_e: koloniadebp347@gmail.com
Web: <http://kolonia347.wordpress.com>



SCOUTS[®]
Construir un Mundo Mejor

ASDE
Exploradores de Madrid

EL FUERTE PROTEGE AL DÉBIL



DANIEL PIQUERAS FISK

**PROTOCOLO CONTRA
EL BULLYING**

GRUPO SCOUT KOLONIA DE B.P. 347

¿QUÉ ES EL BULLYING?

1. ¿Qué es el Bullying?

Se define el bullying como un tipo específico de violencia que ocurre en contextos educativos y se entiende como toda forma de maltrato físico (patadas, golpes...), verbal (insultos, motes, amenazas...) o psicológico (aislar, propagar rumores...) que se produce entre niños y jóvenes, de forma reiterada y a lo largo del tiempo.

El acoso en edad escolar tiene algunas similitudes con algunas conductas violentas que se dan entre adultos, como puede ser el mobbing (acoso en el trabajo) o la violencia de género. Tanto en el acoso escolar, en el laboral y en la violencia de género, tienen en común que el agresor quiere demostrar su poder sobre otra persona que cree que no puede defenderse. De ahí que el silencio sea su mayor aliado.

2. Características y Tipos de Bullying

En un caso de bullying se suelen dar todas o algunas de las siguientes circunstancias:

- El acosador tiene la intención de hacer daño físico y/o psicológico a otra persona.
- Hay una situación de desigualdad entre el acosador y la víctima (desequilibrio de poder). El acosador suele tener un estatus superior al de la víctima, bien sea por ser físicamente más fuerte o bien por tener una mejor posición social dentro de un grupo.
- Los actos agresivos se repiten y prolongan en el tiempo; es decir, no son hechos aislados ni puntuales. Se buscan excusas para intimidar o agredir a la víctima y así poco a poco se consolida el bullying.
- Se mantiene debido a la ignorancia o pasividad de las personas que rodean a agresores y víctimas.

El bullying puede darse de tres formas:

1. **Físico:** en esta agresión se hace referencia a los golpes y empujones que sufre la víctima.
2. **Verbal:** se incluyen insultos y menosprecios que se hacen de manera pública con el fin de poner en evidencia alguna debilidad de la víctima.
3. **Psicológico:** consiste en ignorar, aislar o excluir al otro de la interacción con los demás, dejándole fuera de los juegos y actividades.

Algunos ejemplos de las conductas más comunes son las siguientes:

- **Exclusión:** ignorar de forma continuada a otra persona, aislarle e impedirle participar.
- **Agresiones verbales:** insultos, burlas, motes o ridiculizar a la otra persona. En ocasiones, la víctima pertenece a un colectivo que es objeto de discriminación (minoría étnica, orientación sexual, etc.). En estos casos, los insultos se relacionan con la pertenencia a ese colectivo, dando lugar al acoso xenófobo, homófobo o sexista. A veces, los insultos se refieren a alguna dificultad o discapacidad física de la víctima o a algún rasgo de su apariencia.
- **Agresiones contra sus propiedades:** escondiéndole, rompiéndole o quitándole las cosas.
- **Agresiones físicas:** golpes, empujones, palizas...
- **Coacciones:** obligar a la víctima a hacer algo que no quiere hacer.

PREVENCIÓN

Prevenir es anticiparse a un hecho antes de que ocurra, tomando las medidas oportunas para evitarlo. En el caso del bullying, en el grupo scout utilizaremos una serie de herramientas para inculcar valores a los educandos, promoviendo que tengan relaciones sanas entre ellos y no haya individuos aislados.

1. En qué educamos para prevenir

En las situaciones de bullying, se crea una relación de desigualdad entre el agresor y la víctima, y si el agresor tiene un estatus superior dentro del grupo, la situación de violencia se dará con mayor probabilidad. Por ello, la prevención se basa en tres pilares:

- **Crear un clima de seguridad en el grupo:** Los scouters no deben tolerar cualquier conducta violenta, siendo un modelo para los educandos al no aprobar estas formas de actuar y ser un modelo de conductas respetuosas.
- **Comunicar los criterios de conducta adecuados:** Es necesario dar a conocer claramente a los educandos qué conductas y comportamientos son deseables y cuáles no. Además, es importante enseñarles a identificar las situaciones violentas y cómo comunicarlas a los scouters, además de la importancia que esto tiene.
- **Fomentar las habilidades sociales y valores que favorezcan la convivencia:** Se debe trabajar un sistema de relaciones positivo basado en la cooperación, la asertividad y la empatía. Es fundamental la enseñanza de habilidades sociales, promover la cohesión del grupo basada en la solidaridad y el respeto.

Todos estos objetivos se pueden cumplir a través de actividades y juegos, adaptados a cada sección, por ejemplo, trabajando la expresión emocional, asertividad, cooperación, etc.

2. Herramientas del método scout.

El escultismo nos brinda herramientas concretas para prevenir el bullying en los scouts, siendo las siguientes las fundamentales:

- **Vida en pequeños grupos:** Para fomentar un clima de relaciones sanas uno de los elementos de la pedagogía scout es la vida en pequeños grupos (patrullas, seisenas, comisiones, etc.). Se adaptan a la edad y permite a los educandos establecer relaciones con un grupo reducido disminuyendo la posibilidad de que uno de ellos sea excluido, dejando que los más tímidos tengan la oportunidad de

relacionarse de forma más cómoda. Con estos grupos además, se establecen sistemas de tutorización en los que los miembros más mayores de cada sección acogen a los más pequeños para convertirse en sus referentes y acudir a ellos en caso de tener algún problema.

- **Elementos de progresión personal:** A través de la ley scout/consejos de Malak/máximas de Baloo, la promesa y otros elementos de progresión personal adaptadas a cada etapa del crecimiento se hace también un importante trabajo de prevención. Además es una herramienta para que todos los niños se pongan objetivos personales para buscar mejorar su comportamiento. Los individuos con más dificultades para entablar relaciones pueden comprometerse a integrarse poco a poco en el grupo, para evitar el aislamiento.

CONSEJOS DE MALAK

1. Cada cosa tiene su lugar:
2. Limpio y sano debes crecer:
3. Escuchando se aprende
4. Vivimos en el bosque, cuídalo
5. **Todos necesitamos tu ayuda, compártela**

MÁXIMAS DE BALOO

1. El lobato es limpio y ordenado.
2. El lobato respeta las cosas y cuida la naturaleza.
3. **El lobato piensa primero en los demás.**
4. El lobato tiene sus ojos y oídos bien abiertos.
5. El lobato siempre está alegre.
6. El lobato dice la verdad aunque le cueste.

LEY SCOUT

1. El scout cifra su honor en ser digno de confianza.
2. El scout es leal.
3. El scout es útil y servicial.
4. **El scout es un amigo para todos y un hermano para cualquier otro scout.**
5. El scout es cortés y educado.
6. El scout ama y respeta la naturaleza.
7. El scout es ahorrador y respeta el bien ajeno.
8. El scout es animoso ante peligros y dificultades.
9. El scout es responsable y no deja nada a medias.
10. El scout es limpio y puro en palabras, pensamientos y acciones.



FLUJOGRAMA DE ACTUACIÓN ANTE UN CASO

